



INVESTICE DO ROZVOJE VZDĚLÁVÁNÍ

VY_32_INOVACE_E60_PŘ4_OPAKOVACÍ_KVÍZ

Název:	Opakovací kvíz
Autor:	Jarmila Heckelová
Škola:	Základní škola a Mateřská škola při lázních, Velké Losiny
Předmět/ročník:	Přírodověda/ 4.ročník
Datum vytvoření :	Červen 2013
Anotace:	Společenství vod: zajímavé otázky, hádanky, kdo sem nepatří

EKOSYSTÉMY

Opakovací test

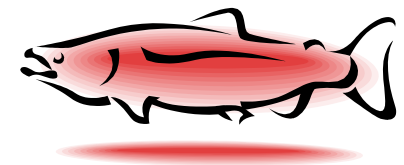
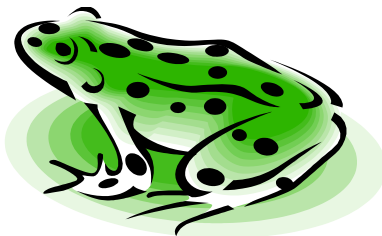
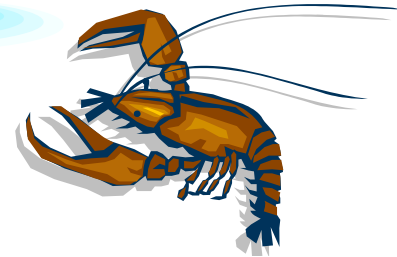
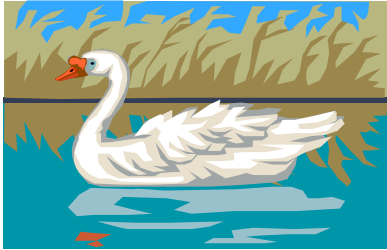
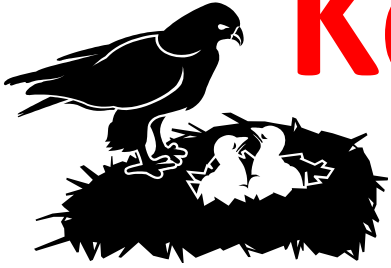
Odpořez na otázky.....

- 1. Jak se jmenuje pták podobný vlařtovce
- 2. Kde si staví hnízdo ledňáček říční
- 3. Proč mají samice ptáků méně barevné peří?
- 4. Čím škodí bobr evropský?
- 5. Který vodní savec je velmi inteligentní?
- 6. Který živočich leze pozpátku?
- 7. Jak se vyvíjí žáby?
- 8. Který pták se živí žábami?
- 9. Který vodní savec má vzácnou kořeřinu?
- 10. Podle čeho poznáš užovku?

Hádej, kdo jsem.....

1. Živím se hmyzem a mám hnízdo ve chlívě?
2. Jsem malá, ale umím předpovídat počasí.
3. Jsem chráněný a žiju pouze v čisté vodě.
4. Jsem největší vodní pták a žiju v páru.
5. Stavím si na vodě hráze a umím kácet stromy.
6. Žiju u vody a mám na hlavě bílou lysinku.
7. Umím dobře skákat, ale jsem jedovatá.
8. Mám nejpestřejší peří a lovím ryby.
9. Výborně plavu a mám ostré a špičaté zuby.
10. Jsem keř a rostu u vody a moje plody milují veverky.

Kdo sem nepatří?



Použité zdroje:

Kliparty office (online) [cit.2013-06-19]. Dostupné na:

<http://office.microsoft.com/cs-cz/images>