



INVESTICE DO ROZVOJE VZDĚLÁVÁNÍ

## VY\_32\_INOVACE\_E49\_PŘ4\_HOUBY

Název:	Houby
Autor:	Jarmila Heckelová
Škola:	Základní škola a Mateřská škola při lázních, Velké Losiny
Předmět/ročník:	Přírodověda/ 4.ročník
Datum vytvoření :	Březen 2013
Anotace:	Co jsou houby, houby jedlé a jedovaté, stavba těla, pravidla sběru

# **HOUBY**

**Poznáváme houby**

# Houby

- Patří mezi lesní plody
- Neobsahují zelené barvivo (chlorofyl) jako rostliny
- Rostou od jara do podzimu
- Živí se rozkladem odumřelých těl rostlin
- Nemají kořeny, stonky, listy ani květy




# DRUHY HUB

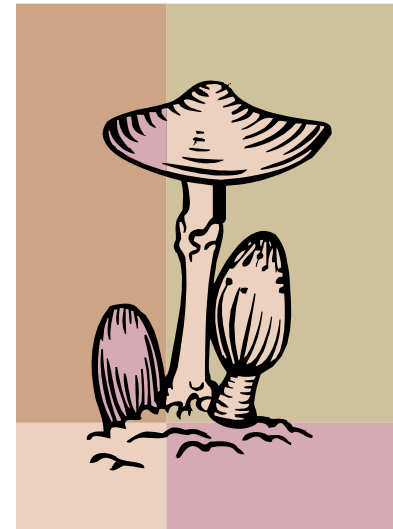
## JEDLÉ

- hřib smrkový
- křemenáč osikový
- klouzek modřínový
- liška obecná
- kozák březový
- bedla vysoká
- žampion lesní

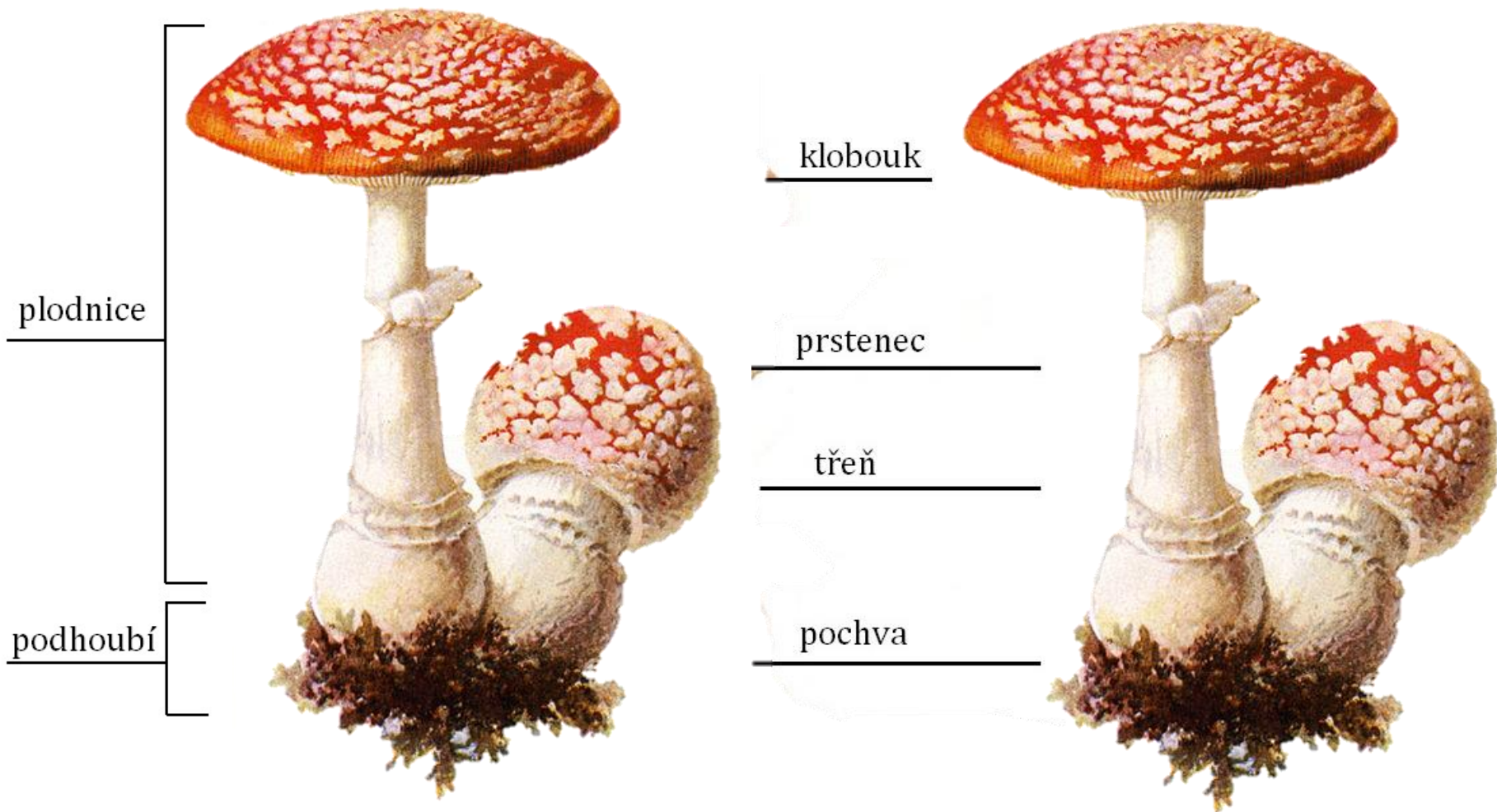


## JEDOVATÉ

- muchomůrka červená 
- **muchomůrka zelená!**
- **muchomůrka tygrovaná!**
- hřib satan

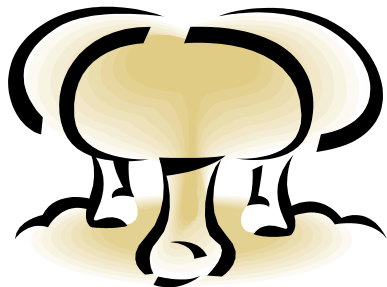


# Části těla houby:



# Pravidla pro sběr hub

1. Sbíráme pouze ty houby, které dobře známe
2. Ostatní houby nerozkopáváme
3. Houby opatrně vyjmeme z podhoubí
4. Houby očistíme a uložíme do košíku
5. Nikdy nedáváme houby do igelitových sáčků
6. Po návratu z lesa houby ještě zkontrolujeme



Použité zdroje:

Kliparty office (online) [cit.2013-03-06]. Dostupné na:

<http://office.microsoft.com/cs-cz/images>

[cit. 2013-03-25]. Dostupný pod licencí Wikimedia Commons na WWW:

<<http://commons.wikimedia.org/wiki/File:Fliegenpilz-1.jpg>>.